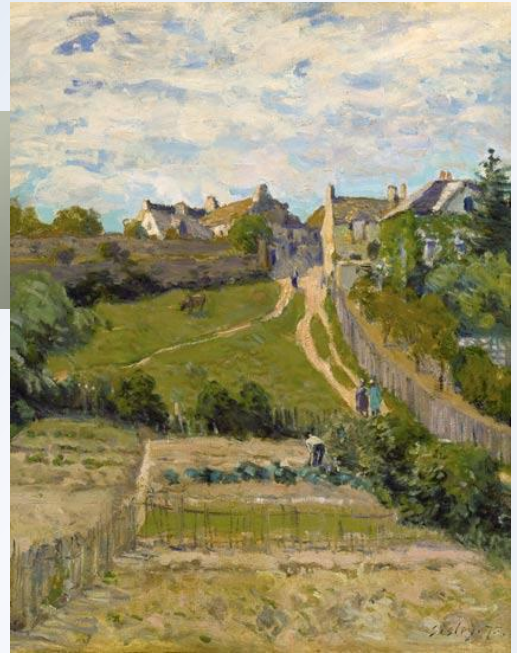


Un autre tableau de Sisley.

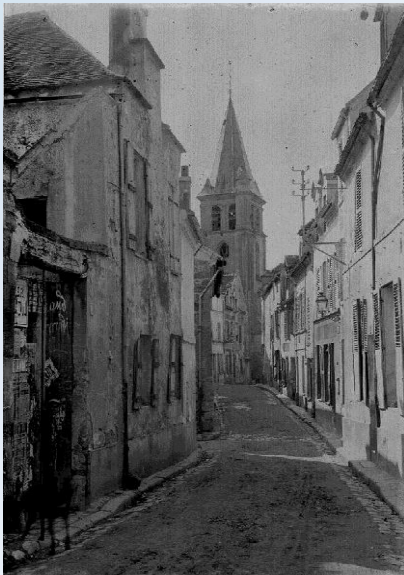
Après le « Paysage à Andrésy » récemment exposé cet été à Paris au musée Marmottan, voici le **chemin montant , un coin du village d'Andrésy**. Huile sur toile de 50 x 65 cm.

Exposition London, Private Collection [Lefevre Fine Art Ltd.](#)

> [En savoir plus](#)



La rue de l'église en 1899



Cette photo est extraite de la monographie d'**Ulysse Morin**, instituteur à Andrésey.

*Ces recherches ont été réalisées à la fin du XIX^e siècle par les **instituteurs** à la demande du Ministère de l'Instruction Publique pour la préparation de l'**exposition universelle de 1900**.*

> [Monographie d'Andrésy](#) sur le site des archives départementales.

Le certificat d'études en 1931.

Voici les sujets du **canton de Poissy** dont Andrésey faisait partie à l'époque.

> [A vos porte-plumes !](#)



Histoire de Verneuil sur Seine, commune de la CA2RS

> [En savoir plus.](#)

Nous recherchons des documents, des photos, des films sur Andrésey sur tous supports.
Veuillez nous contacter par l'intermédiaire de notre site <http://histoire.andresy.free.fr/>